

The background of the entire image is a close-up, high-contrast photograph of a yellow vehicle's front end, specifically focusing on the headlight and grille area. The yellow is vibrant and saturated. In the center, there is a horizontal black bar. To the left of this bar is the 'Dieci' logo in yellow. To the right of the bar, the word 'ICARUS' is written in white on a yellow rectangular background. Below 'ICARUS', the model numbers '40.14 | 40.17 | 50.18' are listed in white on a dark yellow background. Several thin, white diagonal lines are scattered across the image, adding a sense of motion or design elements.

**DIECI**

**ICARUS**

40.14 | 40.17 | 50.18





## ***NEW CONSTRUCTION*** *EN LAS OBRAS, TODO BAJO CONTROL*

Las exigencias en las obras cambian: los costes de gestión se deben reducir y la productividad de la maquinaria debe aumentar continuamente. Dieci responde a las nuevas demandas de sus clientes ampliando su oferta de productos con varios modelos que completan la gama dedicada a la construcción.

Son máquinas más versátiles, ideales para realizar todo tipo de trabajo, más **robustas y fiables**, y **fáciles** e intuitivas de manejar, siempre en las mejores condiciones de seguridad.

Su mantenimiento también es fácil gracias al uso de materiales y componentes **duraderos** cuyo cambio debe efectuarse tras centenares de horas de funcionamiento. También el diseño es más moderno gracias a la nueva cabina de Giugiaro Design, cuyos interiores se han enriquecido con materiales que, hasta ahora, solo se utilizaban en automóviles y camiones.

Dentro de la nueva gama Construction GD, el **ICARUS** es ideal para las grandes alturas: el brazo del modelo 50.18 se puede extender hasta 17,8 metros, sin renunciar a la máxima estabilidad gracias al nuevo cilindro estabilizador trasero. La amplia gama de equipos disponibles permite realizar un sinfín de operaciones: con un elevador telescópico, **en las obras, todo está bajo control.**



# FUERTES Y SEGURAS

## POTENTES Y ESTABLES

- Máquinas **muy robustas** que **aseguran una gran capacidad** en cualquier condición de uso, tanto con el brazo cerrado como extendido
- **Motores Kubota de alto rendimiento:** silenciosos y de bajos consumos y emisiones
- Función **Arm too high:** velocidad de avance limitada automáticamente cuando se levanta el brazo
- **Estabilidad lateral mejorada:** batalla más larga y chasis más rígido
- **Cilindro estabilizador trasero:** puente trasero bloqueado cuando el brazo se encuentra a la altura máxima\*
- **Sistema antivuelco EN15000:** movimientos peligrosos bloqueados en caso de sobrecarga y nivel de carga siempre bien visible
- **Cabina ROPS y FOPS:** protección del operador garantizada gracias a la cabina indeformable
- **Estabilizadores independientes** con mandos proporcionales
- **Nivelación transversal:** para trabajar siempre con el chasis horizontal, incluso en terrenos irregulares

\* Solo para Icarus 50.18



## ICARUS 40.14

- ↑ Altura 13,4 m
- 📦 Capacidad 4000 kg
- ⚡ Potencia 85,1 kW@2600 rpm
- 📊 Masa 12330 kg



## ICARUS 40.17

- ↑ Altura 16,4 m
- 📦 Capacidad 4000 kg
- ⚡ Potencia 85,1 kW@2600 rpm
- 📊 Masa 13040 kg



## ICARUS 50.18

- ↑ Altura 17,8 m
- 📦 Capacidad 5000 kg
- ⚡ Potencia 85,1 kW@2600 rpm
- 📊 Masa 14750 kg



GRANDES CAPACIDADES

ARM TOO HIGH

ROPS - FOPS



# VERSÁTILES Y FLEXIBLES

## AMPLIA GAMA DE EQUIPOS

- Los nuevos Icarus se han desarrollado para poder utilizar **todos equipos** necesarios para realizar **los trabajos habituales en la construcción**: horquillas, palas, ganchos de elevación, brazos Jib con cabrestantes, pinzas, cestas portamaterial, cucharas mezcladoras, cucharas para hormigón, barredoras, esparcidoras de sal, palas quitanieves
- **Reconocimiento automático del equipo**: la máquina reconoce el equipo enganchado y se configura automáticamente
- **Predisposición para cestas portapersonas**: el radiocontrol permite al operador maniobrar el brazo y la plataforma aérea directamente desde la cesta, en absoluta autonomía y plena seguridad (respeto la norma EN 280)





# FÁCILES E INTUITIVAS

## MANDOS INTELIGENTES

- Todos los movimientos del brazo se controlan mediante un **único joystick** de manera precisa, proporcional e independiente de la carga
- Salpicadero con cuadro de instrumentos claro y **mandos bien distribuidos**
- **Freno de estacionamiento eléctrico automático**, también con el motor apagado, y asistencia de arranque en subida
- **Joystick con FNR integrado** y sensor capacitivo para detectar automáticamente la presencia del operador
- Información sobre la máquina y menú de diagnóstico navegable, visualizados en una pantalla de 3,5"

**FNR INTEGRADO**

**FRENO DE ESTACIONAMIENTO**



# PRÁCTICAS Y FIABLES

## CONDUCCIÓN Y MANTENIMIENTO FÁCILES

- **Cuatro ruedas motrices** y directrices
- **Tres modos de dirección** seleccionables por el operador: concéntrica, frontal y cangrejo
- Cambio de aceite hidráulico cada **2000 horas**
- **Filtros fácilmente accesibles** en el compartimento del motor
- Grupo brazo robusto y duradero: **fiabilidad probada** tras años de aplicaciones y usos de todo tipo
- **Interruptor de corte de batería de serie**, bien protegido y accesible cómodamente desde el compartimento del motor

**4 RUEDAS MOTRICES**

**ACEITE: 2000 HORAS**



# EFICIENCIA TECNOLÓGICA

## HARDWARE Y SOFTWARE DIECI

- Transmisión hidrostática con control completamente electrónico
- Nuevo software de control desarrollado por el departamento de I&D Dieci: gestión avanzada del brazo, vehículo, motor, transmisión y tratamiento de los gases de escape
- Bajos consumos, elevada eficiencia, rendimientos optimizados y máxima seguridad en cualquier condición de uso de la máquina
- Función ECO: velocidad máxima a partir de 2200 rpm, gestionada automáticamente por la centralita en función de la potencia requerida por el operador
- Estructuras de acero de alta resistencia, fabricadas internamente por Dieci: prestaciones entre las mejores del mercado

NUEVO SOFTWARE

BAJOS CONSUMOS



# CONFORT Y CONTROL

## NUEVO DISEÑO GIUGIARO

- Nueva cabina Giugiaro Design: elegantes interiores, hasta ahora utilizados solo en automóviles y camiones
- Más espacio para las piernas del operador
- Columna de dirección y apoyabrazos regulables
- Tres sistemas de suspensión del asiento a elegir: mecánica, neumática y neumática de baja frecuencia
- Techo, salpicadero y moqueta insonorizantes
- Amplia superficie acristalada
- Faros de trabajo de led integrados, para la máxima visión incluso de noche: en la cabina, en el brazo y perimetrales
- Espejos retrovisores que permiten controlar todo el perímetro y cámaras opcionales
- Dirección de marcha y brazo controlados por el nuevo joystick ergonómico

# DATOS TÉCNICOS

## PRESTACIONES

Modelo de máquina	ICARUS 40.14 - GD	ICARUS 40.17 - GD	ICARUS 50.18 - GD
Capacidad máxima	4000 kg (8818 lb)	4000 kg (8818 lb)	5000 kg (11023 lb)
Altura máxima de elevación	13,40 m (44 ft)	16,40 m (54,5 ft)	17,80 m (58,4 ft)
Fuerza de arranque	5700 daN (12814 lbf)	5700 daN (12814 lbf)	5700 daN (12814 lbf)
Fuerza de tracción	9300 daN (20907 lbf)	9300 daN (20907 lbf)	11600 daN (26078 lbf)
Pendiente máxima superable	40%	40%	40%
Masa en vacío	12330 kg (27183 lb)	13040 kg (28748 lb)	14750 kg (32518 lb)
Velocidad máxima (referida a ruedas con el diámetro máximo admitido)	38 km/h (23,6 mph)	38 km/h (23,6 mph)	27 km/h (16,8 mph)

## MOTOR

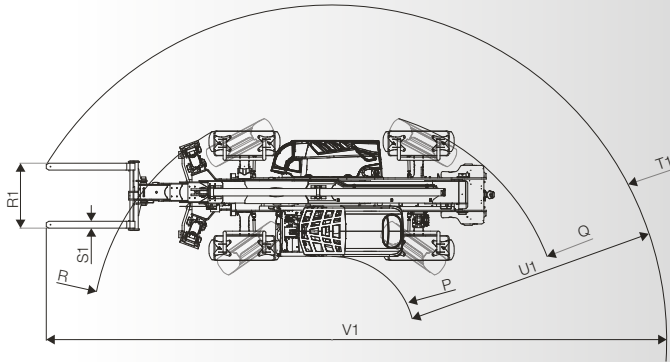
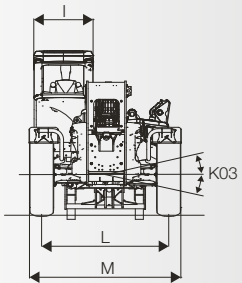
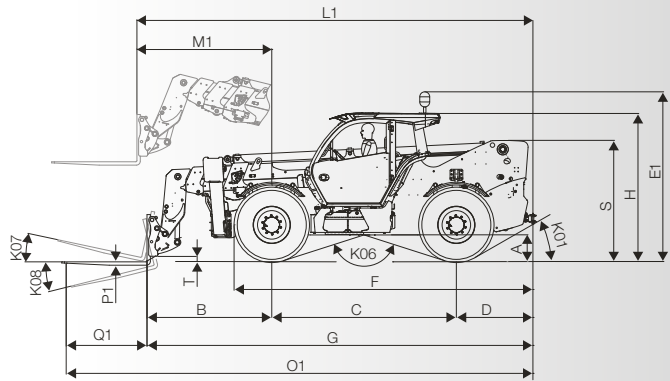
Modelo de máquina	ICARUS 40.14 - GD	ICARUS 40.17 - GD	ICARUS 50.18 - GD
Marca	Kubota	Kubota	Kubota
Potencia nominal	85,1 kW (114 HP)	85,1 kW (114 HP)	85,1 kW (114 HP)
@rpm	2600 rpm	2600 rpm	2600 rpm
Cilindrada	3769 cm³ (230 in³)	3769 cm³ (230 in³)	3769 cm³ (230 in³)
Normativa sobre emisiones	Stage IV/Tier 4f	Stage IV/Tier 4f	Stage IV/Tier 4f
Tratamiento de los gases de escape	DOC+DPF+SCR	DOC+DPF+SCR	DOC+DPF+SCR
Admisión	Turbo compresor aftercooler	Turbo compresor aftercooler	Turbo compresor aftercooler

## SISTEMA HIDRÁULICO

Tipo de bomba hidráulica	Doble bomba de engranajes para dirección asistida y maniobras.
Caudal de la bomba hidráulica	140 L/min (37 gal/min)
Presión máxima de servicio	25,0 MPa (3626 psi)
Mando del distribuidor	Joystick 4en1 proporcional
Pies estabilizadores	2 con mando proporcional e independiente desde la cabina

## TRANSMISIÓN

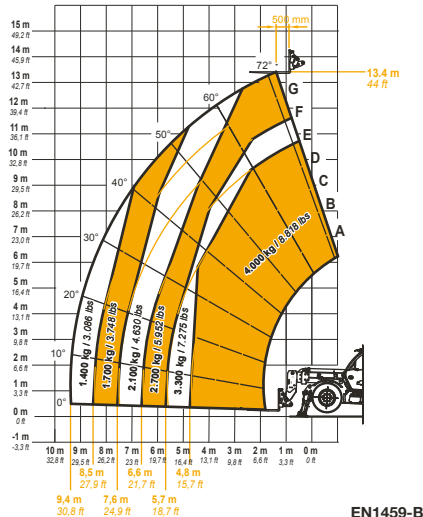
Tipo de transmisión	Hidroestática con control electrónico con bomba de caudal variable y función ECO
Motor hidráulico	Hidroestático con variación continua
Inversión	Con control electrónico accionable con máquina en movimiento
Marcha lenta	De pedal electrónico para avance controlado
Cambio	De 2 velocidades servoasistido



## DIMENSIONES

	ICARUS 40.14 - GD	ICARUS 40.17 - GD	ICARUS 50.18 - GD
A	390 mm (15,4 in)	390 mm (15,4 in)	480 mm (18,9 in)
B	1900 mm (74,8 in)	1960 mm (77,2 in)	2230 mm (87,8 in)
C	3050 mm (120,1 in)	3050 mm (120,1 in)	3300 mm (129,9 in)
D	1255 mm (49,4 in)	1255 mm (49,4 in)	1370 mm (53,9 in)
E1	2805 mm (110,4 in)	2805 mm (110,4 in)	2925 mm (115,2 in)
F	4890 mm (192,5 in)	4890 mm (192,5 in)	5900 mm (232,3 in)
G	6200 mm (244,1 in)	6250 mm (246,1 in)	6900 mm (271,7 in)
H	2530 mm (99,6 in)	2530 mm (99,6 in)	2650 mm (104,3 in)
I	960 mm (37,8 in)	960 mm (37,8 in)	960 mm (37,8 in)
K01	32°	32°	30°
K03	10°	10°	10°
K06	147°	147°	145°
K07	14°	14°	14°
K08	120°	120°	120°
L	1970 mm (77,6 in)	1970 mm (77,6 in)	2050 mm (80,7 in)
L1	6340 mm (249,6 in)	6455 mm (254,1 in)	7080 mm (278,7 in)
M	2390 mm (94,1 in)	2390 mm (94,1 in)	2440 mm (96,1 in)
M1	2100 mm (82,7 in)	2030 mm (79,9 in)	2411 mm (94,9 in)
O1	7400 mm (291,3 in)	7465 mm (293,9 in)	8345 mm (328,5 in)
P	1405 mm (55,3 in)	1405 mm (55,3 in)	1579 mm (62,2 in)
P1	50 mm (2 in)	50 mm (2 in)	60 mm (2,4 in)
Q	4140 mm (163 in)	4140 mm (163 in)	4379 mm (172,4 in)
Q1	1200 mm (47,2 in)	1200 mm (47,2 in)	1525 mm (60 in)
R	4140 mm (163 in)	4140 mm (163 in)	4547 mm (179 in)
R1	1220 mm (48 in)	1220 mm (48 in)	1230 mm (48,4 in)
S	1800 mm (70,9 in)	1800 mm (70,9 in)	2162 mm (85,1 in)
S1	120 mm (4,7 in)	120 mm (4,7 in)	130 mm (5,1 in)
T	155 mm (6,1 in)	180 mm (7,1 in)	100 mm (3,9 in)
T1	5635 mm (221,9 in)	5675 mm (223,4 in)	6342 mm (249,7 in)
U1	4230 mm (166,5 in)	4275 mm (168,3 in)	4767 mm (187,7 in)
V1	10260 mm (403,9 in)	10360 mm (407,9 in)	11730 mm (461,8 in)

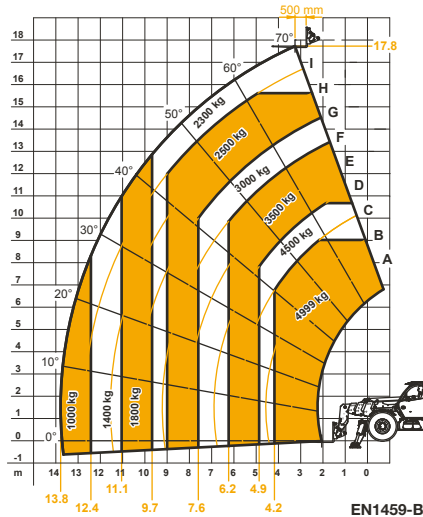
MAX  
4000 kg / 8818 lb



EN1459-B

40.I4

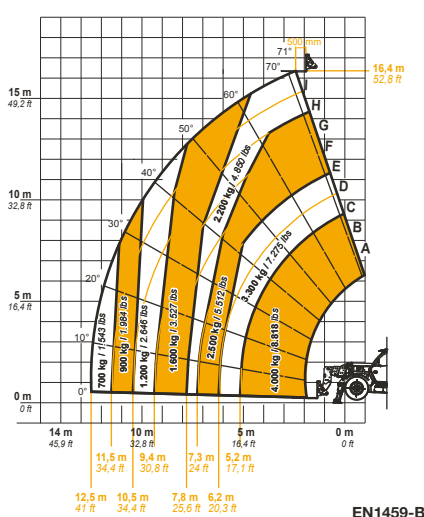
MAX  
4999 kg



EN1459-B

50.I8

MAX  
4000 kg / 8818 lb



EN1459-B

40.I7



# DIECI SERVICE

## ASISTENCIA SIEMPRE Y EN CUALQUIER LUGAR

Una sede central en Emilia Romagna –más de 135.000 metros cuadrados y aproximadamente 400 empleados– y tres filiales en Alemania, Reino Unido y Francia: Dieci está presente en más de 70 países con **una red capilar de más de 400 concesionarios** y talleres autorizados. Sobre estas bases se desarrolla el **Dieci Service**, nuestro servicio de asistencia técnica global: nuestros clientes son asistidos directamente por técnicos especializados y cualquier demanda se satisface en muy poco tiempo. Dieci Service es capaz de asegurar **intervenciones y recambios en todo el mundo en tan solo unas horas**.

Visita el sitio [www.dieci.com](http://www.dieci.com) para saber cuál es del concesionario más cercano.

400 **CONCESIONARIOS**

70 **PAÍSES**

3 **FILIALES**





**ICARUS**

**40.14 | 40.17 | 50.18**

**DIECI**

[www.dieci.com](http://www.dieci.com)

