



MAQUIOBRAS[®]
ENCOFRADOS

ENCOFRADO SERIE LIGERA

ENCOFRADO SERIE LIGERA

MONTAJE DE PILARES



El encofrado metálico estándar es un sistema formado por placas metálicas ligeras y económicas, que sirven para formar pilares de sección cuadrada o rectangular, desde un mínimo de 25 cm hasta un máximo de 45 cm.

Los elementos de unión mediante bulón y cuña están soldados a la propia placa para evitar su pérdida. Todo esto hace que su montaje sea rápido y sencillo para un operario sin necesidad de utilizar una grúa para su movimiento.

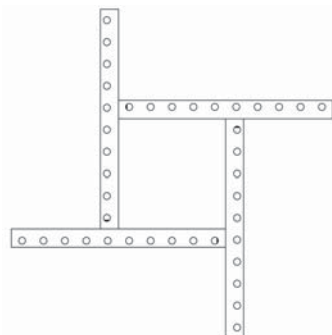
Dependiendo del grueso de pilar que vayamos a realizar, iremos acuñando el bulón en el agujero correspondiente, comenzando desde el centro hacia los extremos, con un ligero golpe de martillo. Una vez tengamos todos los bulones acuñados, procederemos a repretar todas las cuñas. A continuación, y simplemente con aplomar el pilar, ya lo tendremos listo para su hormigonado.

Son fácilmente ampliables en altura uniendo dos placas con un Cangrejo de 0,10.



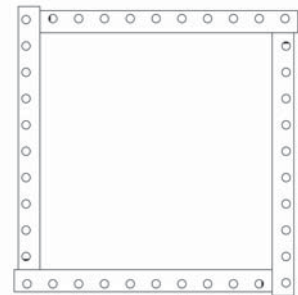
DETALLE BULÓN Y CUÑA

Ejemplo de pilar cerrado a 40 cm.



PILAR 25 X 25

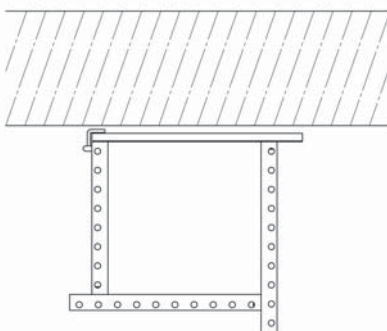
Ejemplo de pilar cerrado de 25 cm x 25 cm.



PILAR 45 X 45

Ejemplo de pilar cerrado de 45 cm x 45 cm.

PLACA MEDIANIL ESPECIAL

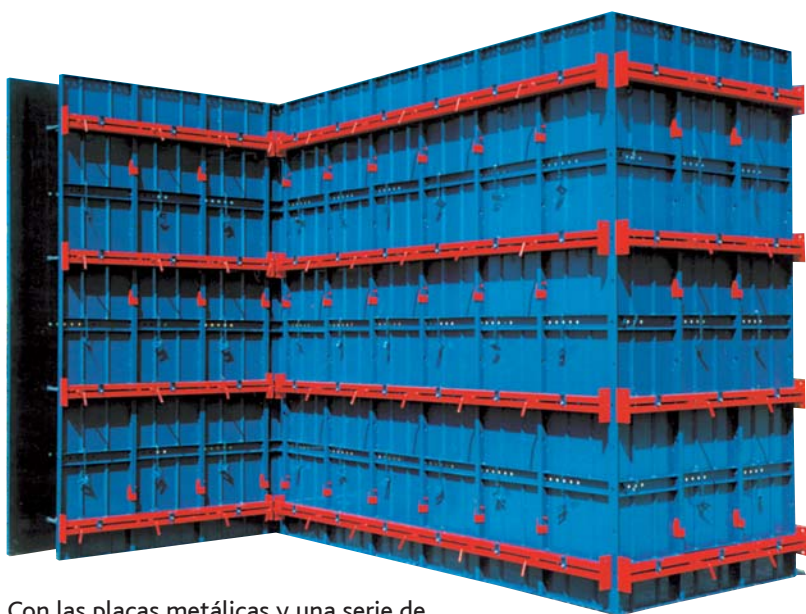


Es habitual en una obra cerrar un pilar junto a una pared ya existente de medianil. Con nuestro sistema de Placas Medianil solucionamos esta situación dejando una junta mínima de 3 cm.

Esto se consigue mediante dos placas estándar con una placa que tenga la medida de fondo del pilar, más la placa medianil.

Con la Placa Medianil Estándar regulamos desde 45 cm hasta 25 cm, pudiéndose fabricar bajo pedido en la medida que se necesite.

MONTAJE DE PLACAS PARA MURO



Con las placas metálicas y una serie de accesorios adecuados también se pueden formar pantallas para hormigonar muros que no sean de una gran envergadura.



Al igual que el muro corrido, con éste tipo de placas también podemos formar columnas tipo pantalla con varias placas unidas entre si con cangrejos y para reforzar el sistema colocaremos vigas rigidizadoras. Es conveniente pasar latiguillo o varillas diwidag $\varnothing 13$ para aguantar la compresión del hormigón.

DATOS TÉCNICOS

DIMENSIONES

PLACAS ESTÁNDAR

ALTURA mm	ANCHURA mm	Kg
500	500	9
1000	500	18
1.250	500	20
2.500	500	39
2.600	500	40
2.700	500	43
3.000	500	46

PLACAS ESPECIALES

ALTURA mm	ANCHURA mm	Kg
3.000	300	31
3.000	350	34
3.000	400	41
3.000	450	45
3.000	550	55
3.000	600	66
3.000	700	69
3.000	800	80
PLACA MEDIANIL		
3.000	550	80

ESCUADRAS Y VIGAS

ALTURA mm	ANCHURA mm	PROF. mm	Kg
2.500	200	200	29
2.500	250	250	35
2.600	120	130	31
2.700	200	200	32
2.700	250	250	38
3.000	120	130	24
VIGAS			
1.000			7
1.500			10
2.000			12
2.500			15
3.000			18

ACCESORIOS

		Kg
	TAPÓN PLÁSTICO DIÁMETRO 16	0,006
	HERRAJE UNIÓN VIGA	0,24
	PLETINA DE CIERRE 0,50	0,64
	PLETINA DE CIERRE 0,70	0,86
	BULÓN MECANIZADO	0,05
	BULÓN ANCLAJE VIGA	0,13
	CONO TERMINAL PLÁSTICO	0,004
	CUÑA CIERRE SIN CADENA	0,11
	CUÑA CIERRE CON CADENA	0,13
	ESPADA DE 0,50	0,73
	ESPADA DE 0,70	0,94
	TUERCA PLATO FIJO 13 x 50	0,18
	VARILLA DIWIDAG DE 13 Ø	1,00
	MACARRÓN PVC	0,19
	CANGREJO DE 0,10	0,21
	CANGREJO DE 0,30	0,21
	CANGREJO ESPECIAL MEDIANIL	0,50

www.maquiobras.com



Pol. Ind. Sector 2. C/ Isaac Newton, 2
50.830 Villanueva de Gállego (ZGZ)
T 976 18 53 69 F 976 18 53 60
info@maquiobras.com

DISTRIBUIDO POR: